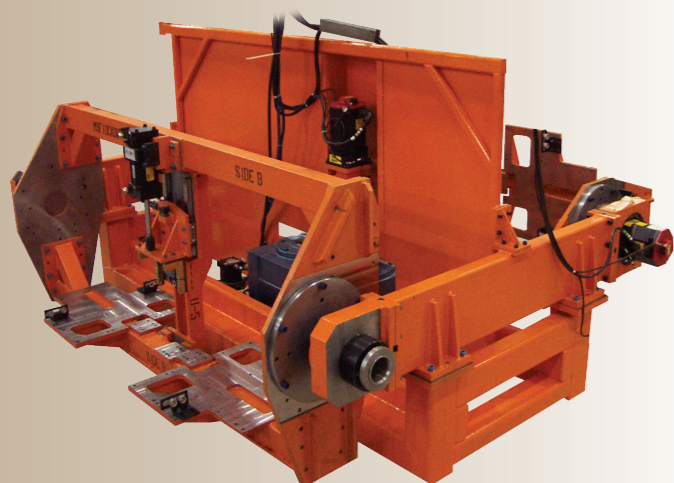
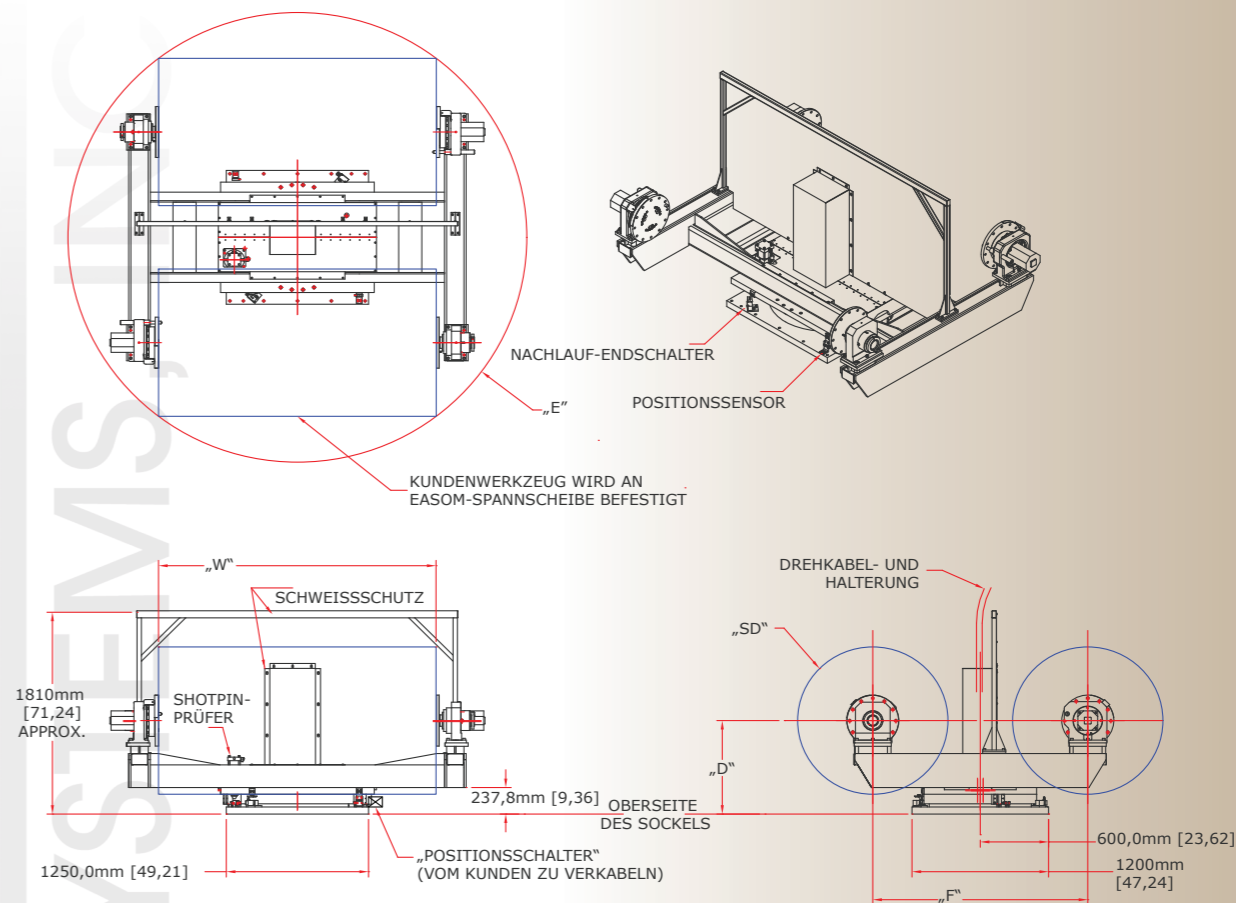


- Hochleistungsfähige Doppelpositionierer haben eine Tragkraft von 1800 kg mit einem maximalen Lastversatz von 90 mm.
- Achsenhöhen sind erhältlich von 750 mm (29,5") bis 1 m (39,4") standardmäßig
- Zuverlässiger Stromanschluss über Kopf



- Vertikale Werkzeugwechselachse wird durch ein drehbares Wälzlager mit großem Durchmesser und hoher Tragfähigkeit unterstützt.
- Innovativer Mittelachsenantrieb
- Bewegungssteuerung mit VFD, Servomotor oder Roboterhilfsachsensteuerung
- Hohlbohrung und beweglicher Reitstock ermöglichen leichte Anlageninstallation / schnelle Umschaltung und sorgen für einfache Geräteführung zur Anlage

- Niedrige Werkzeughöhe sorgt für verbesserten Wartungszugang
- Erhöhte Gewichtskapazität ermöglicht mehrere Bauteilanlagen am selben Rahmen
- Optionaler Not aus Schalter erhältlich für mehr Sicherheit
- Steuerungslösungen erhältlich



Spezifikationen *Lösungen entwickelt je nach Kundenanforderungen*

| | | | |
|---------------------------------------|--|------------------|-------------------|
| Werkzeugbreite „W“ | 2438 mm (96,0") | | 3048 mm (120") |
| Werkzeug Drehdurchmesser „SD“ | 1220 mm (48,0") | 1320 mm (52,0") | 2213 mm (87") |
| Werkzeug Mitte zum Boden „D“ | 915 mm (36,0") | 840 mm (33,0") | 686 mm (27") |
| Werkzeug Mittelfeld „F“ | 1825 mm (72,0") | 1890 mm (74,4") | 1989 mm (78,31") |
| Wechsel Drehdurchmesser „E“ | 3940 mm (155,0") | 4070 mm (160,2") | 4427 mm (177,23") |
| Max. Werkzeuggewicht | 1800 kg pro Werkzeug | | |
| Max. Werkzeug Lastschwerpunkt-Versatz | 90 mm (3,5") | | |
| Wechselachsen-Index | 180 Grad oszillierend | | |
| Wiederholpräzision | ± 0,00016 Zoll pro Zoll von Tischmitte | | |
| Notaus Stoppzeit | 0,9 Sekunden | | |